

Características

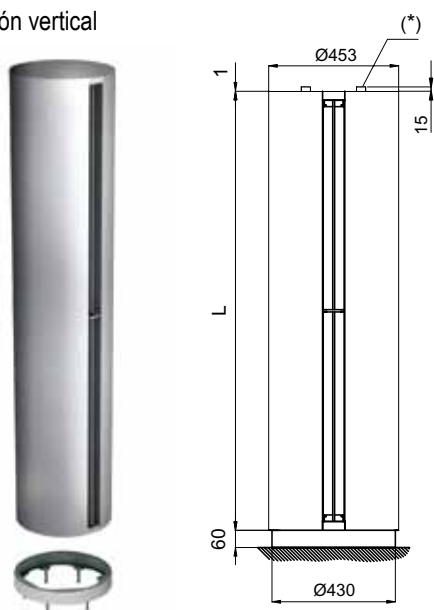

- Cortina de aire decorativa para instalación vertical u horizontal.
- Bastidor autoportante de acero electrozincado acabado con pintura epoxi-poliéster de color blanco RAL 9016 o gris RAL 9006 como estándares. Otros colores o acero inoxidable disponible bajo demanda.
- Ventiladores centrífugos de doble aspiración con motores de rotor externo, protegidos por termocontacto con selección de 5 velocidades. Nivel sonoro muy bajo.
- Reja de absorción facetada de gran superficie para reducir al máximo la pérdida de carga. No necesita servicio intensivo de revisiones.
- Los modelos "P" incorporan baterías de agua caliente 80/60°C o 60/40°C. Los modelos "E" incorporan batería eléctrica de tres etapas, contactores de potencia incluidos. Los modelos "A" son sin calefacción, sólo aire.
- Difusor lineal con lamas de aluminio anodizado tipo airfoil. Ángulo de descarga regulable de 0° a 15° de inclinación en ambas direcciones.
- Caja de control y mando a distancia IR incluidos. Cable telefónico de 7 m con conectores RJ45 (Plug & Play). Opcional: Interface para conectar a BMS, PLC...

Especificaciones

Modelo	Caudal m3/h	Potencia calorífica agua 80/60°C		Pérdida presión agua 80/60°C Pa	Conexiones agua 80/60°C	Potencia calorífica agua 60/40°C		Pérdida presión agua 60/40°C Pa	Conexiones agua 60/40°C	Potencia calorífica resistencias 3x400V-50Hz		Potencia ventilación 230V-50Hz	Intensidad ventilación 230V-50Hz	Nivel sonoro (5 m)	Peso kg
		kW	kW			kW	kW			kW	kW	A	dB(A)		
RUND M 1000 P	1875	10,52		890	2x3/4"	9,04		4450	2x3/4"	-	0,558	2,52	54	47	
RUND M 1000 E	1950	-	-	-	-	-	-	-	-	3/6/9	0,558	2,52	54	49	
RUND M 1000 A	1950	-	-	-	-	-	-	-	-	-	0,558	2,52	54	42	
RUND M 1500 P	2500	16,14		700	2x3/4"	13,28		6390	2x3/4"	-	0,744	3,36	55	71	
RUND M 1500 E	2600	-	-	-	-	-	-	-	-	4/8/12	0,744	3,36	55	75	
RUND M 1500 A	2600	-	-	-	-	-	-	-	-	-	0,744	3,36	55	63	
RUND M 2000 P	3750	24,22		2020	2x3/4"	19,11		5140	2x3/4"	-	1,116	5,04	56	90	
RUND M 2000 E	3900	-	-	-	-	-	-	-	-	6/12/18	1,116	5,04	56	97	
RUND M 2000 A	3900	-	-	-	-	-	-	-	-	-	1,116	5,04	56	79	
RUND M 2500 P	4375	28,66		3750	2x3/4"	22,80		3930	2x3/4"	-	1,302	5,88	57	101	
RUND M 2500 E	4550	-	-	-	-	-	-	-	-	6/12/18	1,302	5,88	57	108	
RUND M 2500 A	4550	-	-	-	-	-	-	-	-	-	1,302	5,88	57	88	
RUND M 3000 P	5000	34,08		6220	2x3/4"	27,23		6510	2x3/4"	-	1,488	6,72	58	112	
RUND M 3000 E	5200	-	-	-	-	-	-	-	-	8/16/24	1,488	6,72	58	119	
RUND M 3000 A	5200	-	-	-	-	-	-	-	-	-	1,488	6,72	58	99	
RUND G 1000 P	2700	13,10		1300	2x3/4"	11,31		6850	2x3/4"	-	0,765	3,33	55	52	
RUND G 1000 E	2775	-	-	-	-	-	-	-	-	5/10/15	0,765	3,33	55	54	
RUND G 1000 A	2775	-	-	-	-	-	-	-	-	-	0,765	3,33	55	46	
RUND G 1500 P	3600	20,30		1050	2x3/4"	16,72		9410	2x3/4"	-	1,020	4,44	56	77	
RUND G 1500 E	3700	-	-	-	-	-	-	-	-	7,5/15/22,5	1,020	4,44	56	81	
RUND G 1500 A	3700	-	-	-	-	-	-	-	-	-	1,020	4,44	56	68	
RUND G 2000 P	5400	30,40		3320	2x3/4"	24,18		7860	2x3/4"	-	1,530	6,66	57	100	
RUND G 2000 E	5550	-	-	-	-	-	-	-	-	10/20/30	1,530	6,66	57	107	
RUND G 2000 A	5550	-	-	-	-	-	-	-	-	-	1,530	6,66	57	89	
RUND G 2500 P	6300	36,03		5700	2x3/4"	28,94		6020	2x3/4"	-	1,785	7,77	58	109	
RUND G 2500 E	6475	-	-	-	-	-	-	-	-	10/20/30	1,785	7,77	58	118	
RUND G 2500 A	6475	-	-	-	-	-	-	-	-	-	1,785	7,77	58	98	
RUND G 3000 P	7200	42,94		9540	2x3/4"	34,63		10100	2x3/4"	-	2,040	8,88	59	119	
RUND G 3000 E	7400	-	-	-	-	-	-	-	-	10/20/30	2,040	8,88	59	128	
RUND G 3000 A	7400	-	-	-	-	-	-	-	-	-	2,040	8,88	59	108	

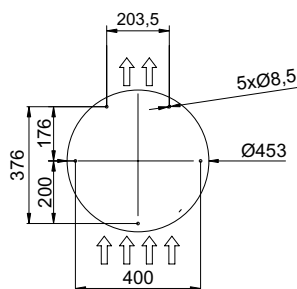
Configuraciones y dimensiones

Instalación vertical

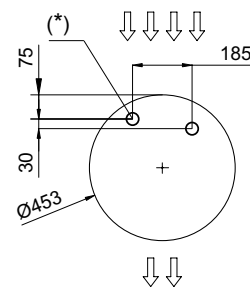
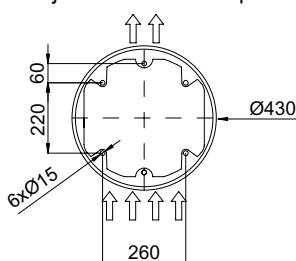


(*) IN/OUT conexión tuberías de agua

Fijación al suelo sin pie



Fijación al suelo con pie



	L
RUND 1000	1025
RUND 1500	1525
RUND 2000	2030
RUND 2500	2530
RUND 3000	2980

Instalación horizontal



Fijación con varilla roscada al techo



Fijación con brazos al techo/pared



Fijación con ángulo al techo/pared



Fijación con brazos laterales a pared



Fijación con brazos al suelo (porteria)